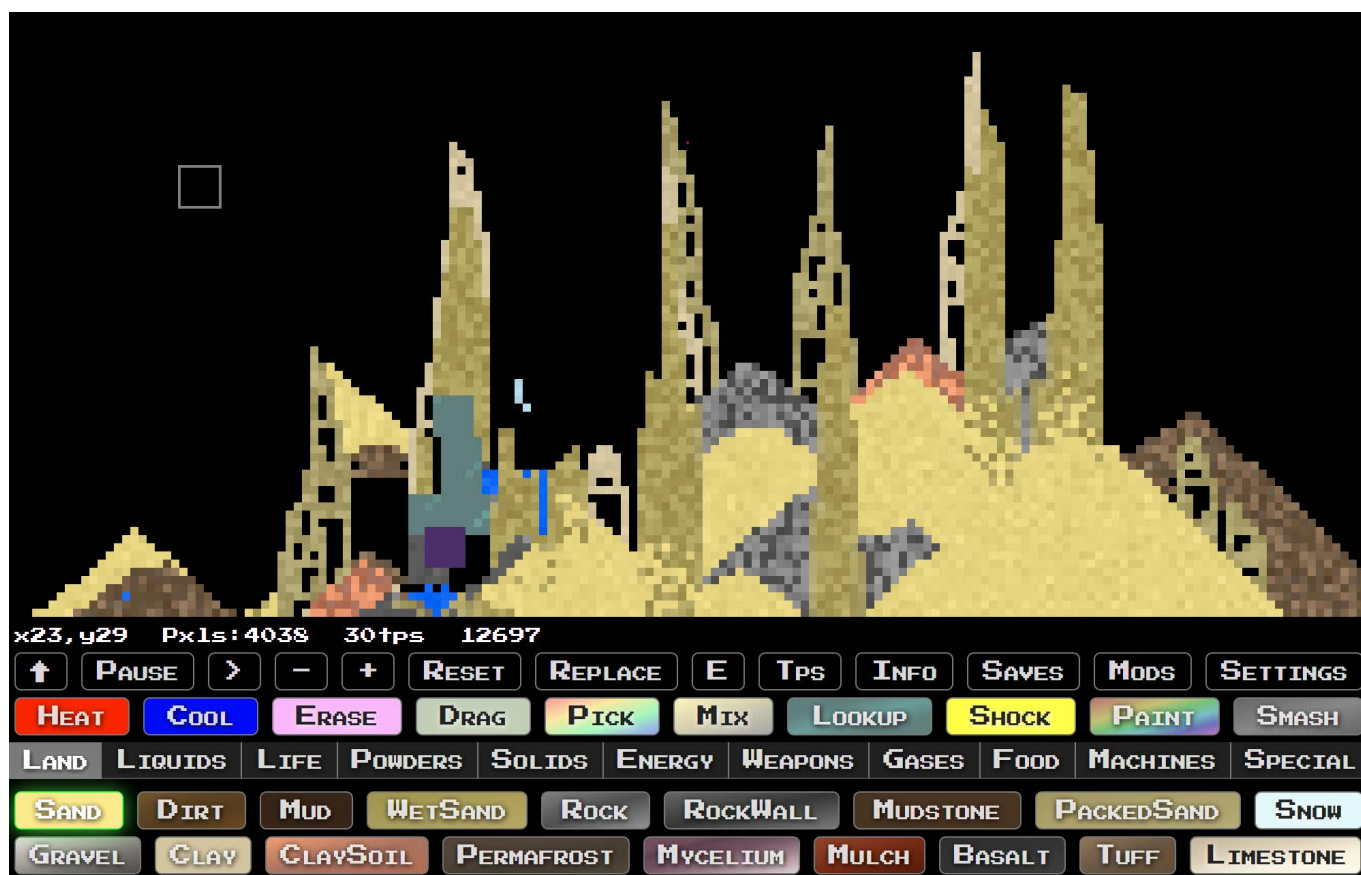


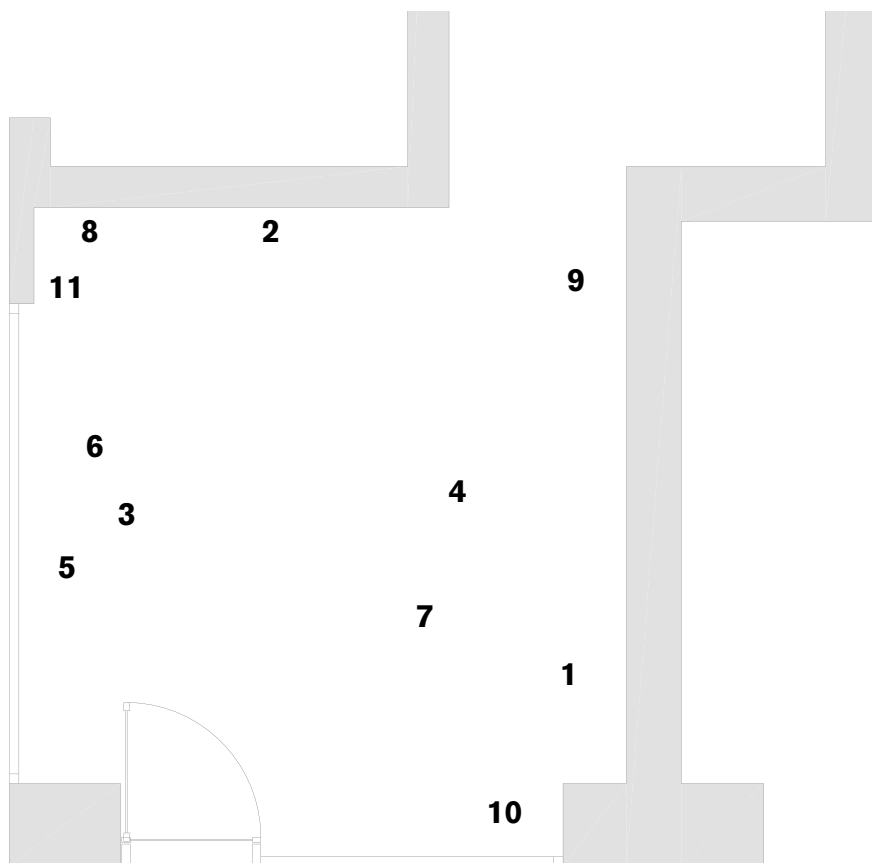
**NOT EVEN SMOOTH, SO SMOOTH****BIANCA PHOS**

**Eröffnung am 29. Oktober 2024 um 19 Uhr**  
**Öffnungszeiten Freitags von 16 bis 18 Uhr**  
**oder nach Voranmeldung**  
**Ausstellung bis 12. November 2024**



**Schönbrunner Straße 10**  
**1050 Wien**  
**[www.supersuper.at](http://www.supersuper.at)**

- 1 Not even smooth, so smooth (corner 1), 2024 – silicium carbide P 400 on paper, 200 x 160 x 270 cm
- 2 Not even smooth, so smooth (corner 2), 2024 – steel, aluminium oxide P 80 on paper, 1,67 x 145 x 71 cm
- 3 Capsule station 1, 2024 – steel, glass, aluminum silicate 0,5-1 mm
- 4 Capsule station 2, 2024 – steel, glass, garnet 400 - 800 my
- 5 Capsule station 3, 2024 – steel, glass, glass beads 100-200 my
- 6 Capsule station 4, 2024 – steel, korund 600-850 my
- 7 Capsule 5, 2024 –glass, aluminum silicate 0,2-0,5 mm
- 8 Capsule 6, 2024 – glass, asilit 0,09-0,25 mm
- 9 Capsule 7, 2024 – glass, aluminum silicate 0,5-1 mm, 76 x 4,5 cm
- 10 Capsule 8, 2024 – glass, garnet 200-600 my, 36 x 4,5 cm
- 11 Porous Shielding & Testing Grounds, 2022 – drypoint etching on paper, each 10 x 15 cm



**S U P E R**

**Schönbrunner Straße 10  
1050 Wien  
www.supersuper.at**

**Mit freundlicher Unterstützung durch**

 Bundesministerium  
Kunst, Kultur,  
öffentlicher Dienst und Sport

 **Stadt  
Wien** | Kultur